

# Heinrich-Böll-Schule Fürth/Odenwald



## Allgemeine Projektbeschreibung:

- Neubau einer Gymnastikhalle mit Foyer
- Umbau der vorhandenen Gymnastikhalle in eine Mensa
- Sanierung und Modernisierung Umkleide- und Duschräume Sporthalle
- Erneuerung der Heizkörper mit EIB

## Besonderheiten:

Die Arbeiten fanden teilweise bei laufendem Schulbetrieb statt.

## Baudaten:

Bruttorauminhalt: ca. 93.384 m<sup>3</sup>

Bruttogrundfläche: ca. 14.099 m<sup>2</sup>

**Auftraggeber/Bauherr:** Eigenbetrieb Gebäudewirtschaft  
Kreis Bergstraße

**Unsere Kostengrundlage:** KGR 300 netto: ca. 0,26 Mio. €  
KGR 400 netto: ca. 0,65 Mio. €

**Bearbeitungszeitraum:** 2009 - 2011

**Leistungsbild:** KG 410, 420, 470 LPH 1 – 8  
KG 410-470 LPH 1 – 8  
KG 320-350,390; 410, 440, 450 LPH 1 – 8  
KG 420, 440 LPH 1 – 8



# Heinrich-Böll-Schule Fürth/Odenwald

## Projektbeschreibung:

### Sanierung und Modernisierung Umkleide- und Duschräume Sporthalle:

Sanierung der Flure, Umkleide-, Wasch- und Duschräume der Sporthalle.

Schwerpunkte der Sanierung im Innern sind:

- Objektplanung (Fliesen-, Decken-, Maler- und Trockenbauarbeiten)
- Sanitärtechnik (Sanierung der sanitärtechnischen Anlagen sowie Abänderungen an der Trinkwasserversorgung Warm- und Kaltwasser in der Technikzentrale)
- Elektrotechnik (Demontage des Bestandes, Steuerung durch EIB/KNX, separater Linienaufbau, Linieneinbindung in den Bestand)

### Erneuerung der Heizkörper mit EIB:

Sanierung der bestehenden, heizungstechnischen Anlagenteile zur Verbesserung der energetischen Verhältnisse im Erdgeschoss und 1. Obergeschoss des Schulgebäudes.

Da die vorhandenen Heizflächen in den Klassen- und Fachräumen zum größten Teil nicht mit Thermostatventilen bzw. Einzelraumregelung ausgerüstet waren, sollte dies entsprechend abgeändert und alle Räume mit Einzelraumregelung ausgerüstet werden.

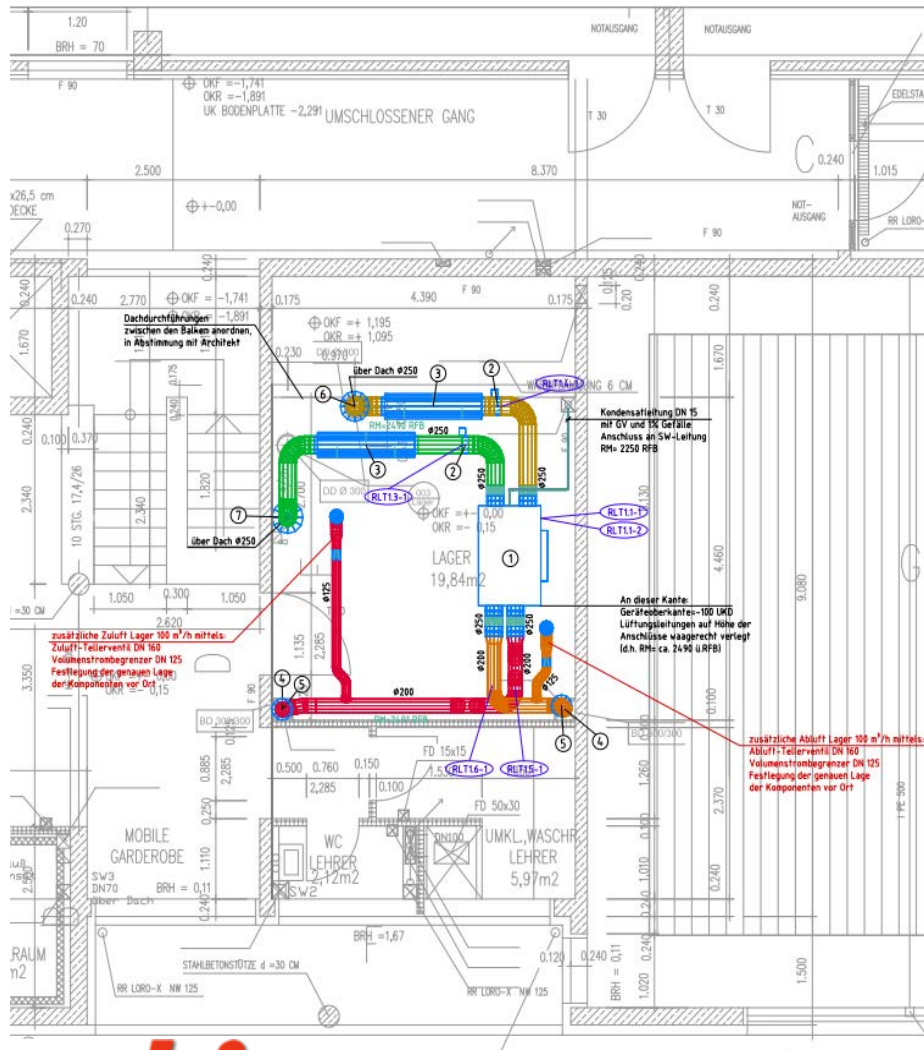
Für diesen Zweck wurden die bestehenden Heizflächen komplett demontiert, erneuert und wieder an die bestehenden Anschlussleitungen angeschlossen. Alle Heizflächen erhielten Thermostatventilen, Elektromotorische Stellantriebe EIB sowie absperrbare Verschraubungen.



1. BAUABSCHNITT	2. BAUABSCHNITT	3. BAUABSCHNITT
-----------------	-----------------	-----------------



# Heinrich-Böll-Schule Fürth/Odenwald



## Projektbeschreibung:

### Neubau einer Gymnastikhalle mit Foyer:

Anbau einer Gymnastikhalle mit Foyer an die Sporthalle der Schule.

- Die Trinkwasserversorgung des Anbaus erfolgt durch Anschluss an die bauseits erstellte Hauseinführung im Technikraum UG. Die Abwasser- und Regenentwässerung erfolgt durch Anschluss an einen bestehenden Abwasserkanal. Die Entwässerung erfolgt innerhalb des Gebäudes im Trennsystem und außerhalb im Mischsystem.
- Die Wärmeversorgung des Anbaus erfolgt durch Anschluss an bauseitig verlegte Leitungen im Turnhallenbereich. Im Technikraum erfolgt die Übergabe an einen Unterverteiler mit folgenden Gruppen: Hauptzuleitung VL/RL, Heizflächen (Röhrenradiatoren, Ventilkonvektor im Fensterbereich des Foyer), Deckenstrahlheizung Gymnastikhalle (ballwurfsichere Paneeldecke), Warmwasserbereitung
- Für die innenliegenden Umkleidebereiche wird eine mechanische Be- und Entlüftungsanlage mit Wärmerückgewinnung vorgesehen. Die Unterbringung des Lüftungsgerätes erfolgt im Lagerbereich im EG an der Decke.
- Küche



# Heinrich-Böll-Schule Fürth/Odenwald

## Projektbeschreibung:

### Umbau der vorhandenen Gymnastikhalle in eine Mensa

- Die Trinkwasserversorgung erfolgt durch einen bestehenden Anschluss in der Sporthalle, die Abwasser- und Regenentwässerung durch Anschluss an einen bestehenden Abwasserkanal. Die Entwässerung im Gebäude erfolgt im Trennsystem, außerhalb des Gebäudes im Mischsystem. Aufgrund einer geplanten Spülküche ist eine Fettabschneideranlage vorgesehen.
- Die Wärmeversorgung erfolgt durch Anschluss an bestehende Heizungsleitungen in der Turnhalle. Von dort werden die Leitungen in den Lagerbereich des Umbaus geführt. Dort erfolgt die Aufteilung an die statischen Heizflächen und die bauseits bestehende Deckenstrahlheizung. Die Wärmeversorgungsanlage ist eine Pumpenwarmwasser-Heizungsanlage, bei der die einzelnen Heizkreise über drehzahlgeregelte, besonders energiesparende Heizungsumwälzpumpen versorgt werden.
- RLT
- ELT
- Aufzugsanlage mit 3 Haltestellen als Durchlader. Der Aufzug bedient zwei Etagen und ein Zwischenpodest, die separat anzusteuern sind.
- Küche

