

AUTOMATION UND LEITTECHNIK

Beratung – Entwurf – Projektmanagement

Fachgebiet

Automation und Leittechnik

- MRS-Planung
- Visualisierung und Managementebene
- Schnittstellen zu CAFM-Systemen

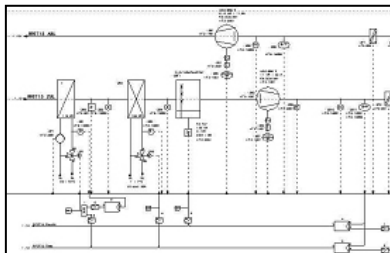
Beispiel-Leistungen:

1. Allgemein

- Bestandsaufnahme von MSR Gewerken und vorhandenen GLT Systemen
- Firmenneutrale Planung
- Auswahl und Konzeption von Bussystemen
- Konzeption fabrikatsneutraler Schnittstellen
- Berücksichtigung der Betreiber Anforderungen
- Konzeption von zentraler Überwachung und Visualisierung
- Neutrale Ausschreibung
- Bauleitung

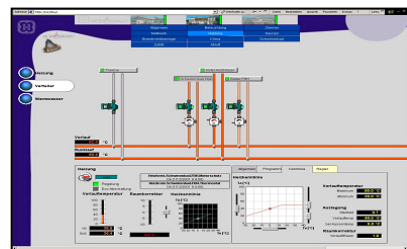
2. MSR-Planung

- MSR-Planung mit Funktionslisten nach VDI 3814 Blatt 4
- Festlegung der anlagenspezifischen Verarbeitungsfunktionen, z.B. Schaltprogramme
- Definition von Musteranlagen zur standardisierten Festlegung aufzuschaltender Informationspunkte
- Adressierung von Informationspunkten nach einheitlichem Anlagen-Kennzeichnungssystem (AKS)
- Auswahl und Konzept von Bussystemen (EIB, LON) für Feld- und Automatisierungsebene



3. Visualisierung und Managementebene

- Definition von Musteranlagen zur standardisierten Festlegung aufzuschaltender Informationspunkte und deren Visualisierung
- Integration vorhandener GA-Systeme, z.B. auf Basis von BACNet
- Integration von VdS-Gefahrenmeldeanlagen
- Konzeption von verteilten GA-Systemen auf Internet-Basis für Fernzugriffe



4. Schnittstellen zu CAFM-Systemen

- Erstellung eines Referenzkonzeptes zur Weiterverarbeitung von GA-Daten im CAFM-System
- Einheitliche Grundrissdarstellungen in GA-Visualisierungssystem und CAFM-System
- Abstimmung des Alarmkonzeptes auf notwendige Flächen- und Anlagenverfügbarkeit
- Abstimmung von GA-Zählwerterfassungen auf CAFM-basierendes Energiecontrolling
- Ausschreibung und Betreuung der technischen Schnittstellenumsetzung (z.B. über OPC-Server)